

เกี่ยวกับจอภาพของคุณ

คู่มือผู้ใช้จอแสดงผลแบบแบน Dell? 3007WFP-HC

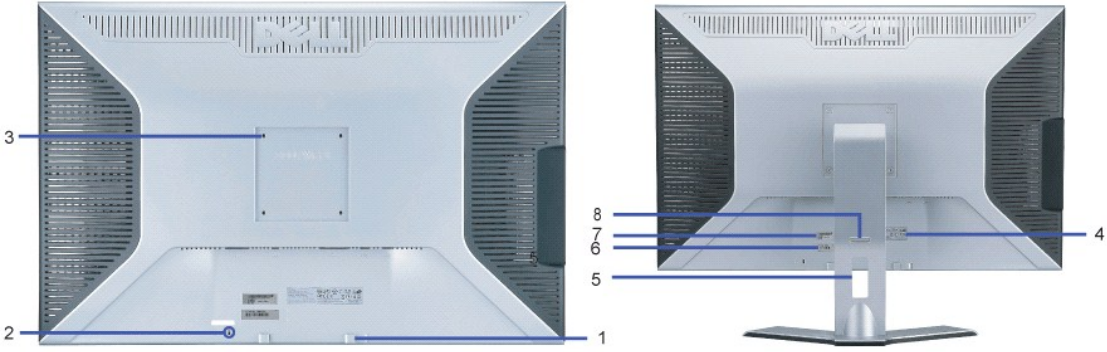
- [หน้า](#)
- [หน้า](#)
- [หน้า](#)
- [หน้า](#)
- [หน้า](#)
- [หน้า](#)
- [หน้า](#)
- [หน้า](#)

มุมมองด้านหน้า



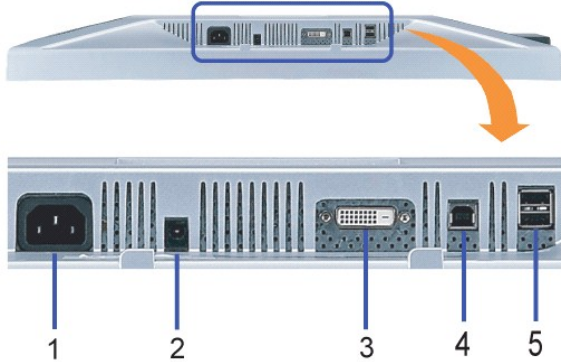
1. ควบคุมความสว่าง
2. ควบคุมความสว่าง
3. ควบคุมไฟ (ปุ่มปิด/เปิดจอภาพ)

มุมมองด้านหลัง



1. ระวังอย่าให้สายไฟหรือสายเคเบิลพันกันกับขาตั้งจอ
2. อย่าใช้ขาตั้งจอที่หนักเกินไป - ห้ามใส่ขาตั้งจอที่หนักเกินไป
3. หนัก VESA (100 x 100 มม.) - ใช้ขาตั้งจอที่หนักพอ
4. อย่าใส่ของหนักเกินไป - ใส่ของหนักเกินไป
5. อย่าใส่ของหนักเกินไป - ใส่ของหนักเกินไป
6. อย่าใส่ของหนักเกินไป - ใส่ของหนักเกินไป
7. ใส่ของหนักเกินไป - ใส่ของหนักเกินไป
8. อย่าใส่ของหนักเกินไป - ใส่ของหนักเกินไป

มุมมองด้านล่าง



1. ปลาย DVI-D - ใช้กับจอที่รองรับ DVI-D
2. ปลาย DVI-I - ใช้กับจอที่รองรับ DVI-I (Full HD)
3. ปลาย DVI-D - ใช้กับจอที่รองรับ DVI-D
4. ปลาย Ethernet - USB - ใช้กับจอที่รองรับ USB และใช้กับจอที่รองรับ USB และใช้กับจอที่รองรับ USB และใช้กับจอที่รองรับ USB
5. ปลาย Ethernet - USB - ใช้กับจอที่รองรับ USB และใช้กับจอที่รองรับ USB และใช้กับจอที่รองรับ USB และใช้กับจอที่รองรับ USB

มุมมองด้านข้าง

ความถี่	400.8 ... (15.78 มม.)
ความถี่ภาพ	0.2505 ... x 0.2505 ...
ความถี่จอแสดงผล	จุดตัด 178 LDDI (ความถี่), จุดตัด 178 LDDI (ความถี่)
ความถี่จอแสดงผล	300 cd/FI-ai-Df-Fa (จุดตัด)
ความถี่จอแสดงผล	1000 FmL 1 (จุดตัด)
ความถี่จอแสดงผล	ความถี่จอแสดงผลความถี่จอแสดงผล 3H
ความถี่จอแสดงผล	ความถี่จอแสดงผล CCFL (16), ความถี่จอแสดงผล 92%
ความถี่จอแสดงผล	ความถี่จอแสดงผล 12 ms (ความถี่จอแสดงผล)
ความถี่จอแสดงผล	ความถี่จอแสดงผล 8 ms (ความถี่จอแสดงผล)

ความละเอียด

ความถี่จอแสดงผล	49.31 kHz ความถี่จอแสดงผล 98.71 kHz (ความถี่จอแสดงผล)
ความถี่จอแสดงผล	60 Hz
ความถี่จอแสดงผล	2560 x 1600 ความถี่จอแสดงผล 60 Hz
ความถี่จอแสดงผล	2560 x 1600 ความถี่จอแสดงผล 60 Hz

โหมดการแสดงผลที่ตั้งไว้ล่วงหน้า

โหมดการแสดงผล	ความถี่แนวนอน (kHz)	ความถี่แนวตั้ง (Hz)	นาฬิกาพิกเซล (MHz)	ขีดจำกัด (แนวนอน/แนวตั้ง)
VESA, 1280 x 800	49.31	59.91	71	-/+
VESA, 2560 x 1600	98.71	59.97	134.25	-/+

ไฟฟ้า

ความถี่จอแสดงผล	ความถี่จอแสดงผล DVI-D TMDs (ความถี่จอแสดงผล), 600mV ความถี่จอแสดงผลความถี่จอแสดงผล, ความถี่จอแสดงผลความถี่จอแสดงผล 100 ความถี่จอแสดงผล HDCP
ความถี่จอแสดงผล	100 ความถี่จอแสดงผล 240 VAC / 50Hz/60 Hz ± 3 Hz / 1.6A (ความถี่จอแสดงผล)
ความถี่จอแสดงผล	120V; 30A (Max.) ความถี่จอแสดงผล 0°C
ความถี่จอแสดงผล	240V; 60A (ความถี่จอแสดงผล) ความถี่จอแสดงผล 0°C

คุณลักษณะทางกายภาพ

ความถี่จอแสดงผล	DVI-D, ความถี่จอแสดงผล
ความถี่จอแสดงผล	ความถี่จอแสดงผล, DVI-D (ความถี่จอแสดงผล), ความถี่จอแสดงผล
ความถี่จอแสดงผล (ความถี่จอแสดงผล):	
ความถี่จอแสดงผล (ความถี่จอแสดงผล)	559.7 ... (22 มม.)
ความถี่จอแสดงผล (ความถี่จอแสดงผล)	469.7 ... (18.49 มม.)
ความถี่จอแสดงผล	690 ... (27.16 มม.)
ความถี่จอแสดงผล	200 ... (7.87 มม.)
ความถี่จอแสดงผล (ความถี่จอแสดงผล):	
ความถี่จอแสดงผล	449.55 ... (17.7 มม.)
ความถี่จอแสดงผล	690 ... (27.16 มม.)
ความถี่จอแสดงผล	74.4 ... (2.93 มม.)

อัตราส่วน:	
Zd-erD (อ.ร.ด.)	306.7 ... (12.07 วัตต์)
Zd-erD (อ.ร.ด.)	396.7 ... (15.62 วัตต์)
Zd-nd (อ.น.ด.)	404 ... (15.9 วัตต์)
Zd-ah (อ.ห.)	200 ... (7.87 วัตต์)
อัตราส่วน (พ.ช.อ.ร.ด.)	11.38 f. (25.07 วัตต์)
อัตราส่วน (อ.ร.ด.)	16 f. (35.24 วัตต์)

สภาพแวดล้อม

ใช้ไฟ:	
5% วัตต์	5 โวลต์-กั๊ก 35 โวลต์-กั๊ก (41 โวลต์-กั๊ก 95 โวลต์-กั๊ก)
5% วัตต์	5% โวลต์-กั๊ก -20 โวลต์-กั๊ก 60 โวลต์-กั๊ก (-4 โวลต์-กั๊ก 140 โวลต์-กั๊ก) 5% วัตต์: -20 โวลต์-กั๊ก 60 โวลต์-กั๊ก (-4 โวลต์-กั๊ก 140 โวลต์-กั๊ก)
ใช้ไฟ:	
5% วัตต์	10% วัตต์ 80% (วัตต์)
5% วัตต์	5% วัตต์ 90% (วัตต์) 5% วัตต์: 5% วัตต์ 90% (วัตต์)
ใช้ไฟ:	
5% วัตต์	3,657.6 ... (12,000 วัตต์)
5% วัตต์	12,192 ... (40,000 วัตต์)
ใช้ไฟ:	
501.92 BTU/วัตต์ (วัตต์)	
399.5 BTU/วัตต์ (วัตต์)	

ข้อมูลจำเพาะของแถบเสียงของเดสก์ (ตัวเลือก)

ใช้ไฟ:	95 Hz วัตต์ 20 kHz @ 10 dB ฟังก์ชัน SPL
ใช้ไฟ:	ใช้ไฟ: 10 W (วัตต์) @ 10% (THD+N), 1 kHz (วัตต์)
ใช้ไฟ:	ใช้ไฟ: 40 mW (RL = 32 วัตต์) @ 10% (THD+N), 1 kHz
ใช้ไฟ:	500 ± 50 mVrms @ 1 kHz
ใช้ไฟ:	>10 วัตต์
ใช้ไฟ:	2 Vrms
ใช้ไฟ:	AWG26 3.0 ... ± 0.1 ...
ใช้ไฟ:	DC12V, 1.5A +/-10%
ใช้ไฟ:	10 โวลต์-กั๊ก 40 โวลต์-กั๊ก
ใช้ไฟ:	95% RH @ 40 โวลต์-กั๊ก

การดูแลจอแสดงผลของคุณ

-  ข้อควรระวัง: อ่านและปฏิบัติตาม [ขั้นตอนเพื่อความปลอดภัย](#) ก่อนที่จะทำความสะอาดแสดงผล
-  ข้อควรระวัง: ก่อนที่จะทำความสะอาดแสดงผล ให้ถอดปลั๊กจอสวมออกจากเต้าเสียบไฟฟ้า

	ລູກຊື້ບໍລິການລູກຊື້ສູນ%47E-ບໍ່ GCP	ສູນສັນ: 800 858 2055
	ລູກຊື້ບໍລິການລູກຊື້ສູນ%47E-ບໍ່	ສູນສັນ: 800 858 2628
	ລູກຊື້ບໍລິການລູກຊື້ສູນ%47E-ບໍ່ ວຽງຈັນ	ສູນສັນ: 800 858 2999
	ລູກຊື້ບໍລິການລູກຊື້ສູນ%47E-ບໍ່ ວຽງຈັນ ສຳລັບ ສາທາລະນະຊາວນະຄອນລຽງ	ສູນສັນ: 800 858 2955
	ລູກຊື້ບໍລິການລູກຊື້ສູນ%47E-ບໍ່ ວຽງຈັນ ສຳລັບ ສາທາລະນະຊາວນະຄອນລຽງ	ສູນສັນ: 800 858 2020
	ລູກຊື້ບໍລິການລູກຊື້ສູນ%47E-ບໍ່ ວຽງຈັນ ສຳລັບ ສາທາລະນະຊາວນະຄອນລຽງ	ສູນສັນ: 800 858 2669
	ອຸປະກອນລູກຊື້ບໍລິການລູກຊື້ສູນ%47E-ບໍ່	ສູນສັນ: 800 858 2572
	ລູກຊື້ບໍລິການລູກຊື້ສູນ%47E-ບໍ່ ວຽງຈັນ	ສູນສັນ: 800 858 2355
	ລູກຊື້ບໍລິການລູກຊື້ສູນ%47E-ບໍ່ ວຽງຈັນ ສຳລັບ	ສູນສັນ: 800 858 2811
	ບໍລິການລູກຊື້ບໍລິການລູກຊື້ສູນ%47E-ບໍ່	ສູນສັນ: 800 858 2621
ໂດລອມເນຍ	ໂຟນ: www.dell.com.cl ໂອ້ນ: la-techsupport@dell.com ບໍລິການລູກຊື້	01-800-915-4755
ຄລສຕາຣິກ	ໂຟນ: www.dell.com.cr ໂອ້ນ: la-techsupport@dell.com ບໍລິການລູກຊື້	0800-012-0231
ສາທາລະນະລັດເຊັກ (ປາກ)	ໂຟນ: support.euro.dell.com	
ອັດຕະໂນມັດ ວຽງຈັນ ວຽງຈັນ: 00	ໂອ້ນ: czech_dell@dell.com	
ອັດຕະໂນມັດ ວຽງຈັນ: 420	ບໍລິການລູກຊື້	22537 2727
	ບໍລິການລູກຊື້	22537 2707
	ສຳລັບ	22537 2714
	ສຳລັບ	22537 2728
	ສຳລັບ	22537 2711
ເດນມາກ (ໂດເນເມຍ)	ໂຟນ: support.euro.dell.com	
ອັດຕະໂນມັດ ວຽງຈັນ ວຽງຈັນ: 00	ໂອ້ນ: support.euro.dell.com	7010 0074
ອັດຕະໂນມັດ ວຽງຈັນ: 45	ບໍລິການລູກຊື້ ສຳລັບ ສາທາລະນະຊາວນະຄອນລຽງ Dell ວຽງຈັນ	7023 0182
	ບໍລິການລູກຊື້ (ຊຸມຊົນ)	7023 0184
	ບໍລິການລູກຊື້ ສຳລັບ ສາທາລະນະຊາວນະຄອນລຽງ	3287 5505
	ສຳລັບ (ຊຸມຊົນ)	3287 1200
	ສຳລັບ (ຊຸມຊົນ)	3287 1201
	ສຳລັບ (ສາທາລະນະຊາວນະຄອນລຽງ)	3287 5000
	ສຳລັບ (ສາທາລະນະຊາວນະຄອນລຽງ)	3287 5001
ໂດມິນິກາ	ໂຟນ: www.dell.com.dm ໂອ້ນ: la-techsupport@dell.com ບໍລິການລູກຊື້	ສູນສັນ: 1-866-278-6821
ສາທາລະນະລັດໂດມິນິກັນ	ໂຟນ: www.dell.com.do ໂອ້ນ: la-techsupport@dell.com ບໍລິການລູກຊື້	1-800-156-1588
ເອກວາດອຣ໌	ໂຟນ: www.dell.com.ec ໂອ້ນ: la-techsupport@dell.com ບໍລິການລູກຊື້ (ສຳລັບ ສາທາລະນະຊາວນະຄອນລຽງ) ບໍລິການລູກຊື້ (ສຳລັບ ສາທາລະນະຊາວນະຄອນລຽງ)	ສູນສັນ: 999-119-877-655-3355 ສູນສັນ: 1800-999-119-877-655-3355
ເອລ ຟິລາດອຣ໌	ໂຟນ: www.dell.com.ec ໂອ້ນ: la-techsupport@dell.com ບໍລິການລູກຊື້	800-6132
ຟິນແລນດ໌ (ເອລຊິງກີ)	ໂຟນ: support.euro.dell.com	

<p>อีเมลล์สนับสนุน: 990</p> <p>อีเมลล์: 358</p> <p>อีเมลล์: 9</p>	อีเมลล์: fi_support@dell.com		
	อีเมลล์: 0207 533 555		
	อีเมลล์: 0207 533 538		
	อีเมลล์: 0207 533 533		
	อีเมลล์: 0207 533 540		
	อีเมลล์: 0207 533 530		
	อีเมลล์: 0207 533 533		
	อีเมลล์: 0207 533 530		
<p>ประเทศ (พหุ) (มอเดิลเพอเลียบ)</p> <p>อีเมลล์สนับสนุน: 00</p> <p>อีเมลล์: 33</p> <p>อีเมลล์: (1) (4)</p>	อีเมลล์: support.euro.dell.com		
	อีเมลล์: 0825 387 129		
	อีเมลล์: 0825 387 270		
	อีเมลล์: 0825 823 833		
	อีเมลล์: 0825 004 700		
	อีเมลล์: 04 99 75 40 00		
	อีเมลล์: 0825 004 700		
	อีเมลล์: 0825 004 701		
	อีเมลล์: 04 99 75 40 01		
	อีเมลล์: 0825 004 719		
	อีเมลล์: 0825 338 339		
	อีเมลล์: 01 55 94 71 00		
	อีเมลล์: 01 55 94 71 00		
	อีเมลล์: 01 55 94 71 01		
	<p>เยอรมัน (แฟรงก์เฟิร์ต)</p> <p>อีเมลล์สนับสนุน: 00</p> <p>อีเมลล์: 49</p> <p>อีเมลล์: 69</p>	อีเมลล์: support.euro.dell.com	
		อีเมลล์: tech_support_central_europe@dell.com	
อีเมลล์: 069 9792 7222			
อีเมลล์: 069 9792-7200			
อีเมลล์: 0180-5-224400			
อีเมลล์: 069 9792-7320			
อีเมลล์: 069 9792-7320			
อีเมลล์: 069 9792-7320			
อีเมลล์: 069 9792-7000			
<p>กัมพูชา</p> <p>อีเมลล์สนับสนุน: 00</p> <p>อีเมลล์: 30</p>	อีเมลล์: support.euro.dell.com		
	อีเมลล์: 00800-44 14 95 18		
	อีเมลล์: 00800-44 14 00 83		
	อีเมลล์: 2108129810		
	อีเมลล์: 2108129811		

	<p>Číslo: 2108129800</p> <p>Štátny: 2108129812</p>	
<p>Keňa</p> <p>Číslo: la-techsupport@dell.com</p> <p>Číslo: 2108129800</p>		<p>Číslo: 1-866-540-3355</p>
<p>Keňa</p> <p>Číslo: la-techsupport@dell.com</p> <p>Číslo: 2108129800</p>		<p>Číslo: 1-800-999-0136</p>
<p>Keňa</p> <p>Číslo: la-techsupport@dell.com</p> <p>Číslo: 2108129800</p>		<p>Číslo: 1-877-270-4609</p>
<p>Keňa</p> <p>Číslo: support.ap.dell.com</p> <p>Číslo: support.dell.com.cn/email</p> <p>Číslo: 001</p> <p>Číslo: 852</p>	<p>Číslo: support.ap.dell.com</p> <p>Číslo: support.dell.com.cn/email</p> <p>Číslo: 00852-3416 6923</p> <p>Číslo: 00852-2969 3188</p> <p>Číslo: 00852-2969 3191</p> <p>Číslo: 00852-2969 3196</p> <p>Číslo: 00852-3416 0906</p> <p>Číslo: 00852-3416 0910</p> <p>Číslo: 00852-3416 0907</p> <p>Číslo: 00852-3416 0908</p> <p>Číslo: 00852-3416 0912</p> <p>Číslo: 00852-2969 3105</p>	
<p>Keňa</p> <p>Číslo: support.ap.dell.com</p> <p>Číslo: india_support_desktop@dell.com</p> <p>Číslo: india_support_notebook@dell.com</p> <p>Číslo: india_support_Server@dell.com</p>	<p>Číslo: 0802 506 8033</p> <p>Číslo: 1800 425 2066</p> <p>Číslo: 1600 33 8045</p> <p>Číslo: 1600 44 8046</p> <p>Číslo: 1600 33 8044</p> <p>Číslo: 1600 33 8046</p>	
<p>Keňa</p> <p>Číslo: support.euro.dell.com</p> <p>Číslo: dell_direct_support@dell.com</p> <p>Číslo: 00</p> <p>Číslo: 353</p> <p>Číslo: 1</p>	<p>Číslo: 01 204 4444</p> <p>Číslo: 1850 200 778</p> <p>Číslo: 1850 200 778</p> <p>Číslo: 01 204 4014</p> <p>Číslo: 01 204 4014</p> <p>Číslo: 1850 200 982</p> <p>Číslo: 1850 200 722</p> <p>Číslo: 1850 543 543</p>	

	ຮູ້ຂໍເອົາ / ຫໍາສັ່ງຂໍເອົາ	01 204 0103
	ສູນບໍລິການລູກຄ້າ	01 204 4444
	ເບີເອເມວ ສຳລັບລູກຄ້າຊື້ (ຮູ້ສຳລັບການຮັບບັນທຶກ)	0870 906 0010
	ເອເມວສຳລັບລູກຄ້າຊື້ (ຮູ້ສຳລັບການຮັບບັນທຶກ)	0870 907 4499
	ເບີເອເມວສຳລັບລູກຄ້າຊື້ (ຮູ້ສຳລັບການຮັບບັນທຶກ)	0870 907 4000
ອິຕາລີ (ມິລານ) ຂໍ້ເສຍຄ່າສູນບໍລິການລູກຄ້າ: 00 ຂໍ້ເສຍຄ່າ: 39 ຂໍ້ເສຍຄ່າ: 02	ເບີເອເມວ: support.euro.dell.com	
	ຮູບພາບໃນບ້ານແລະຮູບພາບຂະໜາດນ້ອຍ	
	ເບີເອເມວສຳລັບລູກຄ້າຊື້	02 577 826 90
	ເບີເອເມວສຳລັບລູກຄ້າຊື້	02 696 821 14
	ເບີເອເມວສຳລັບລູກຄ້າຊື້	02 696 821 13
	ເບີເອເມວສຳລັບລູກຄ້າຊື້	02 696 821 12
	ບັນທຶກ	
	ເບີເອເມວສຳລັບລູກຄ້າຊື້	02 577 826 90
	ເບີເອເມວສຳລັບລູກຄ້າຊື້	02 577 825 55
	ເບີເອເມວສຳລັບລູກຄ້າຊື້	02 575 035 30
	ເບີເອເມວສຳລັບລູກຄ້າຊື້	02 577 821
ຈາໂນກາ ເບີເອເມວ: la-techsupport@dell.com ເບີເອເມວສຳລັບລູກຄ້າຊື້ (ຮູ້ສຳລັບການຮັບບັນທຶກ)		1-800-440-9205
ຊີປັນ (ກາຣາຊາກີ) ຂໍ້ເສຍຄ່າສູນບໍລິການລູກຄ້າ: 001 ຂໍ້ເສຍຄ່າ: 81 ຂໍ້ເສຍຄ່າ: 44	ເບີເອເມວ: support.jp.dell.com	
	ເບີເອເມວສຳລັບລູກຄ້າຊື້ (XPS)	ສູນບໍລິການ: 0120-937-786
	ເບີເອເມວສຳລັບລູກຄ້າຊື້ (XPS)	044-520-1235
	ເບີເອເມວສຳລັບລູກຄ້າຊື້ (ຮູ້ສຳລັບການຮັບບັນທຶກ)	044-556-4240
	ເບີເອເມວສຳລັບລູກຄ້າຊື້ (Dimension ສຳລັບ Inspiron)	ສູນບໍລິການ: 0120-198-226
	ເບີເອເມວສຳລັບລູກຄ້າຊື້ (Dimension ສຳລັບ Inspiron)	81-44-520-1435
	ເບີເອເມວສຳລັບລູກຄ້າຊື້ (Dell Precision, OptiPlex ສຳລັບ Latitude)	ສູນບໍລິການ: 0120-198-433
	ເບີເອເມວສຳລັບລູກຄ້າຊື້ (Dell Precision, OptiPlex ສຳລັບ Latitude)	81-44-556-3894
	ເບີເອເມວສຳລັບລູກຄ້າຊື້ (Dell PowerApp?, Dell PowerEdge?, Dell PowerConnect? ສຳລັບ Dell PowerVault?)	ສູນບໍລິການ: 0120-198-498
	ເບີເອເມວສຳລັບລູກຄ້າຊື້ (PowerApp, PowerEdge, PowerConnect ສຳລັບ PowerVault)	81-44-556-4162
	ເບີເອເມວສຳລັບລູກຄ້າຊື້ (ຮູ້ສຳລັບການຮັບບັນທຶກ, PDA, ຂໍ້ເສຍຄ່າ, ກັບສຳລັບ)	ສູນບໍລິການ: 0120-981-690
	ເບີເອເມວສຳລັບລູກຄ້າຊື້ (ຮູ້ສຳລັບການຮັບບັນທຶກ, PDA, ຂໍ້ເສຍຄ່າ, ກັບສຳລັບ)	81-44-556-3468
	ສູນບໍລິການສຳລັບລູກຄ້າຊື້	044-556-3490
	ສູນບໍລິການສຳລັບລູກຄ້າຊື້ (24 ງົບປະມານ)	044-556-3801
	ເບີເອເມວສຳລັບລູກຄ້າຊື້	044-556-4240
	ເບີເອເມວສຳລັບລູກຄ້າຊື້ (ຮູ້ສຳລັບການຮັບບັນທຶກ 400 ງົບ)	044-556-1465
	ເບີເອເມວສຳລັບລູກຄ້າຊື້ (ຮູ້ສຳລັບການຮັບບັນທຶກ 400 ງົບ)	044-556-3433
	ເບີເອເມວສຳລັບລູກຄ້າຊື້ (ຮູ້ສຳລັບການຮັບບັນທຶກ 400 ງົບ)	044-556-5963
	ສູນບໍລິການສຳລັບລູກຄ້າຊື້	044-556-3469
ສູນບໍລິການສຳລັບລູກຄ້າຊື້	044-556-1760	
ເບີເອເມວສຳລັບລູກຄ້າຊື້	044-556-4300	
ເກນາ (ໂຮລ) ຂໍ້ເສຍຄ່າສູນບໍລິການລູກຄ້າ: 001 ຂໍ້ເສຍຄ່າ: 82 ຂໍ້ເສຍຄ່າ: 2	ເບີເອເມວ: krsupport@dell.com	
	ເບີເອເມວສຳລັບລູກຄ້າຊື້	ສູນບໍລິການ: 080-200-3800
	ເບີເອເມວສຳລັບລູກຄ້າຊື້ (XPS)	ສູນບໍລິການ: 080-999-0283
	ເບີເອເມວສຳລັບລູກຄ້າຊື້ (Dimension, PDA, ລູກຄ້າຊື້ສຳລັບລູກຄ້າ)	ສູນບໍລິການ: 080-200-3801
	ເບີເອເມວສຳລັບລູກຄ້າຊື້	ສູນບໍລິການ: 080-200-3600

อินเดีย : 91 สวีเดน (ฮัลแลนด์ นอร์มัล) อินเดีย : 00 อินเดีย : 46 อินเดีย : 8	อินเดีย 902 118 540	
	อินเดีย 902 118 541	
	อินเดีย 902 118 541	
	สวีเดน 902 118 539	
	อินเดีย 902 100 130	
	อินเดีย 902 115 236	
	อินเดีย 91 722 92 00	
	สวีเดน 91 722 95 83	
	สวีเดน (ฮัลแลนด์ นอร์มัล) ID: support.euro.dell.com อินเดีย : 00 อินเดีย : 46 อินเดีย : 8	ID: support.euro.dell.com #XPS 0771 340 340 08 590 05 199 08 590 05 642 08 587 70 527 20 140 14 44 08 590 05 594 08 590 05 185
สวีเดน (เจนีวา) อินเดีย : 00 อินเดีย : 41 อินเดีย : 22	ID: support.euro.dell.com Email: Tech_support_central_Europe@dell.com #XPS 0848 33 88 57 0844 811 411 0844 822 844 0848 802 202 0848 821 721 022 799 01 90 022 799 01 01	
	ไต้หวัน ID: support.ap.dell.com Email: support.dell.com.cn/email อินเดีย : 002 อินเดีย : 886	ID: support.ap.dell.com Email: support.dell.com.cn/email #XPS #OptiPlex, Latitude, Inspiron, Dimension #PowerApp, PowerEdge, PowerConnect # # # #
	ประเทศไทย	ID: support.ap.dell.com

อีเมลสนับสนุนทางเทคนิค: 001 อีเมล Call ID: 66	ซีรีส์ OptiPlex, Latitude หรือ Dell Precision	โทรศัพท์: 1800 0060 07
	ซีรีส์ PowerApp, PowerEdge, PowerConnect หรือ PowerVault	โทรศัพท์: 1800 0600 09
	ซีรีส์ Inspiron	โทรศัพท์: 1800 006 007 (Florida 7)
	ซีรีส์ Vostro	โทรศัพท์: 1800 006 009
	ซีรีส์ Alienware	โทรศัพท์: 1800 006 006
พรีมียม/โหนด	ที่อยู่: www.dell.com.tt อีเมล: la-techsupport@dell.com ซีรีส์ Inspiron	โทรศัพท์: 1-888-799-5908
หมู่เกาะเติกส์และคออส	ที่อยู่: www.dell.com.tc อีเมล: la-techsupport@dell.com ซีรีส์ Inspiron	โทรศัพท์: 1-877-441-4735
สหราชอาณาจักร (แบริคเนล) อีเมลสนับสนุนทางเทคนิค: 00 อีเมล Call ID: 44 อีเมล ID: 1344	ที่อยู่: support.euro.dell.com อีเมล: dell_direct_support@dell.com ที่อยู่: support.euro.dell.com/uk/en/ECare/form/home.asp	
	การขาน	
	หมายเลขโทรศัพท์: 0870 907 4000	0870 907 4000
	หมายเลขโทรศัพท์: 01344 860 456	01344 860 456
	การดูแลลูกค้า	
	หมายเลขโทรศัพท์: 0870 906 0010	0870 906 0010
	หมายเลขโทรศัพท์: 01344 373 185	01344 373 185
	หมายเลขโทรศัพท์: 0870 906 0010	0870 906 0010
	หมายเลขโทรศัพท์: 01344 373 186	01344 373 186
	หมายเลขโทรศัพท์: 01344 373 193	01344 373 193
	หมายเลขโทรศัพท์: 01344 373 199	01344 373 199
	หมายเลขโทรศัพท์: 01344 373 194	01344 373 194
	การสนับสนุนทางเทคนิค	
	ซีรีส์ Inspiron หรือ XPS	0870 366 4180
	ซีรีส์ Inspiron หรือ XPS	0870 908 0500
ซีรีส์ Inspiron หรือ XPS	0870 353 0800	
ทั่วไป		
หมายเลขโทรศัพท์: 0870 907 4006	0870 907 4006	
ลูกรัก	ที่อยู่: www.dell.com.uy อีเมล: la-techsupport@dell.com ซีรีส์ Inspiron	โทรศัพท์: 000-413-598-2521
สหรัฐอเมริกา (อลาสกา เท็กซัส) อีเมลสนับสนุนทางเทคนิค: 011 อีเมล Call ID: 1	ซีรีส์ Inspiron หรือ XPS	โทรศัพท์: 1-800-433-9014
	ซีรีส์ Inspiron หรือ XPS	โทรศัพท์: 1-800-247-9362
	ซีรีส์ Inspiron หรือ XPS	โทรศัพท์: 1-800-232-8544
	ซีรีส์ Inspiron หรือ XPS	โทรศัพท์: 1-877-459-7298

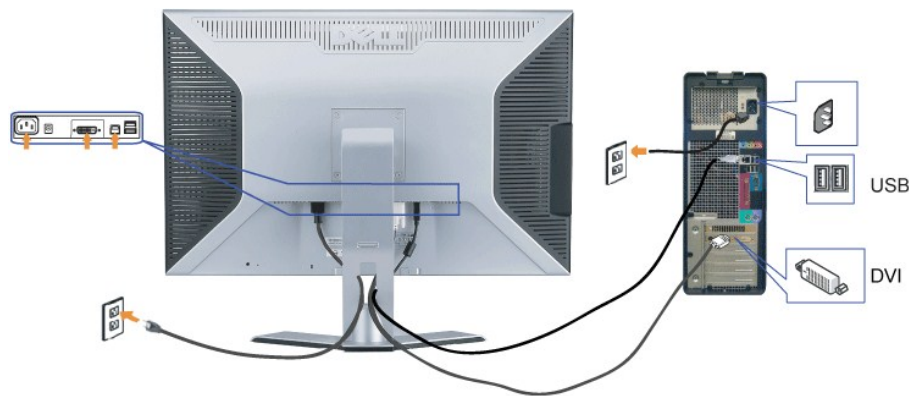
การติดตั้งจอแสดงผลของคุณ

คู่มือผู้ใช้จอแสดงผลแบบแบน Dell? 3007WFP-HC

- [สายวิดีโอสำหรับจอแสดงผล](#)
- [รหัสและใบรับรองสิทธิ์ใช้ \(license\) สำหรับ Microsoft® Windows®](#)
- [สายวิดีโอสำหรับจอแสดงผล](#)
- [ป้าย OSD](#)
- [สาย USB สำหรับจอแสดงผล \(สำหรับ\)](#)

การเชื่อมต่อจอแสดงผลของคุณ

! ข้อควรระวัง: ก่อนที่คุณจะเริ่มกระบวนการใดๆ ในส่วนนี้ ให้ปฏิบัติตาม [ขั้นตอนเพื่อความปลอดภัย](#)



1. ปิดเครื่องคอมพิวเตอร์ของคุณ
2. ตรวจสอบว่าสายวิดีโอสำหรับจอแสดงผล DVI ถูกเสียบเข้ากับพอร์ต DVI ของเครื่องคอมพิวเตอร์ของคุณ
3. ตรวจสอบว่าสาย USB ถูกเสียบเข้ากับพอร์ต USB ของเครื่องคอมพิวเตอร์ของคุณ
4. ตรวจสอบว่าสาย USB 3.0 ถูกเสียบเข้ากับพอร์ต USB 3.0 ของเครื่องคอมพิวเตอร์ของคุณ
5. ตรวจสอบว่าสายไฟถูกเสียบเข้ากับพอร์ตไฟของเครื่องคอมพิวเตอร์ของคุณ
6. ตรวจสอบว่าสายสัญญาณวิดีโอสำหรับจอแสดงผล ถูกเสียบเข้ากับพอร์ตวิดีโอสำหรับจอแสดงผลของเครื่องคอมพิวเตอร์ของคุณ

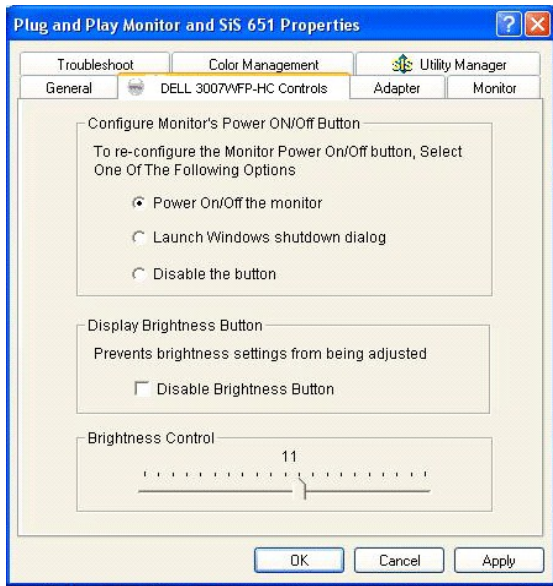
หมายเหตุ: สำหรับจอแสดงผลรุ่นนี้ ตรวจสอบว่าสายสัญญาณวิดีโอสำหรับจอแสดงผล DVI ถูกเสียบเข้ากับพอร์ตวิดีโอสำหรับจอแสดงผลของเครื่องคอมพิวเตอร์ของคุณ

การติดตั้งเครื่องมือผลิต (ระบบปฏิบัติการ Microsoft® Windows®)

สำหรับ setup.exe ถูกติดตั้งลงในไดเรกทอรีของไดรฟ์ C: ของเครื่องคอมพิวเตอร์ของคุณ

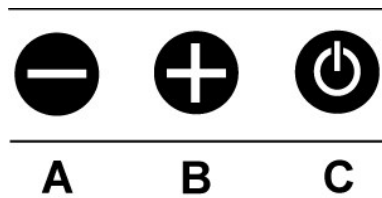
1. ตรวจสอบว่าไดรฟ์ C: ของเครื่องคอมพิวเตอร์ของคุณ
2. ตรวจสอบว่าไดรฟ์ Drivers ของเครื่องคอมพิวเตอร์ของคุณ
3. **หมายเหตุ:** ตรวจสอบว่าไดรฟ์ USB ของเครื่องคอมพิวเตอร์ของคุณ
4. กดปุ่ม Install Shield ของเครื่องคอมพิวเตอร์ของคุณ
5. กดปุ่ม ยอมรับข้อตกลงใบอนุญาต สัญญา กติกาลงไป
6. กดปุ่ม ติดตั้ง ของเครื่องคอมพิวเตอร์ของคุณ



ตรวจสอบว่าสายสัญญาณวิดีโอสำหรับจอแสดงผล ถูกเสียบเข้ากับพอร์ตวิดีโอสำหรับจอแสดงผลของเครื่องคอมพิวเตอร์ของคุณ



การใช้ปุ่มบนแผงด้านหน้า

การตั้งค่าปุ่มบนแผงด้านหน้าของจอแสดงผล




 <p>ลง (-) และขึ้น (+)</p>	<p>F4 - Esc + คีย์บนแผงด้านหน้าของจอแสดงผล (OSD) การตั้งค่าปุ่มบนแผงด้านหน้าของจอแสดงผล</p>
 <p>ปุ่ม เพาเวอร์ และไฟแสดงสถานะ</p>	<p>การตั้งค่า Power คีย์บนแผงด้านหน้าของจอแสดงผล การตั้งค่าปุ่มบนแผงด้านหน้าของจอแสดงผล</p>

การใช้ OSD

หมายเหตุ: การตั้งค่า OSD สามารถทำได้โดยกดปุ่มบนแผงด้านหน้าของจอแสดงผล

- F4 - Esc + คีย์บนแผงด้านหน้าของจอแสดงผล (OSD)
- F4 - Shift + คีย์บนแผงด้านหน้าของจอแสดงผล

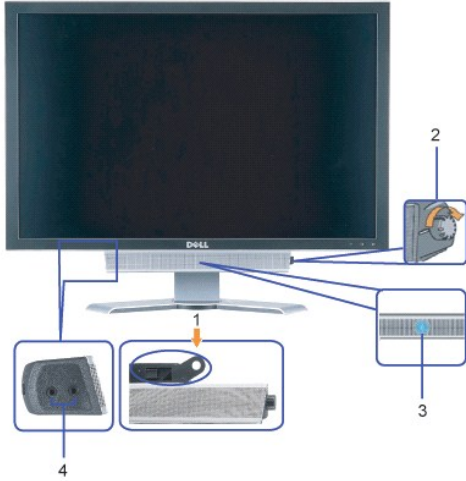
ไอคอน	แถบความสว่าง	คำอธิบาย
	<p>ความสว่าง</p>	<p>ปรับระดับความสว่างของจอแสดงผล F4 + คีย์บนแผงด้านหน้าของจอแสดงผล - คีย์บนแผงด้านหน้าของจอแสดงผล (F4 + 0 - 20)</p>

หมายเหตุ: OSD สามารถใช้งานได้โดยกดปุ่มบนแผงด้านหน้าของจอแสดงผล หรือใช้ปุ่มบนแผงด้านหน้าของจอแสดงผล



การใช้แถบเสียงของเดล์ (ตัวเล็ก)

ขั้นตอนที่ 1: ตรวจสอบสายที่เชื่อมต่อระหว่างคอมพิวเตอร์และลำโพงขนาดเล็กของเดล์ (ตัวเล็ก) ให้แน่ใจว่าสายเชื่อมต่ออย่างถูกต้องและแน่นหนา



1. ฟังก์ชัน
2. ฟังก์ชันที่เชื่อมต่อ/สาย
3. ฟังก์ชันที่เชื่อมต่อ/สาย
4. ฟังก์ชัน

แถบเสียงที่ต่อกับจอแสดงผล



ข้อสังเกต: อย่าใช้ขั้วต่อไฟฟ้าของแถบเสียงกับอุปกรณ์อื่นๆ

1. ฟังก์ชันที่เชื่อมต่อ/สายที่เชื่อมต่อ
2. ฟังก์ชันที่เชื่อมต่อ/สายที่เชื่อมต่อ
3. ฟังก์ชันที่เชื่อมต่อ/สายที่เชื่อมต่อ
4. ฟังก์ชันที่เชื่อมต่อ/สายที่เชื่อมต่อ

การใช้ขาตั้งจอแสดงผลที่ปรับได้ของคุณ

คู่มือผู้ใช้จอแสดงผลแบบแบน Dell? 3007WFP-HC

- [ติดตั้งและปรับตั้ง](#)
- [การปรับตั้งจอแสดงผล Dell? 3007WFP-HC](#)

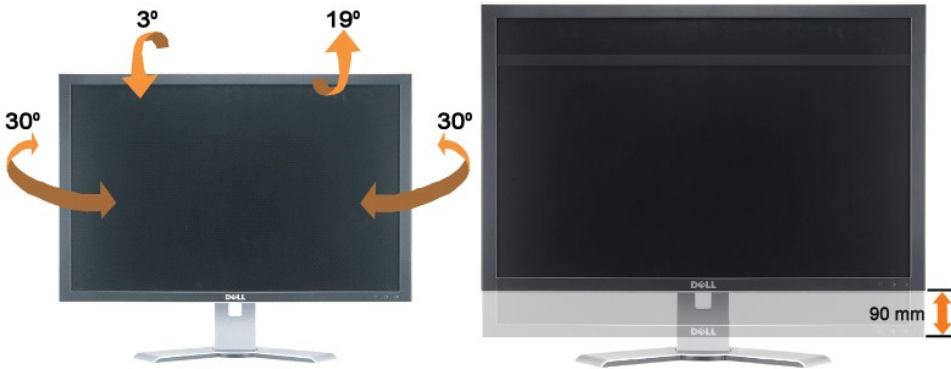
การจัดการกับสายเคเบิล



จอแสดงผลนี้ใช้ขาตั้งที่ปรับได้ซึ่งช่วยให้คุณสามารถปรับจอแสดงผลของคุณ (เช่น การปรับให้เอียงหรือการปรับตั้ง) ได้โดยง่ายและสะดวกในขณะที่ยังคงสามารถเข้าถึงพอร์ตด้านหลังได้

การใช้ตัวเอียง บานพับ และตัวปรับความสูง

จอแสดงผลนี้สามารถปรับเอียงได้ 3.54 นิ้ว (90 องศา) และปรับความสูงได้ 3.54 นิ้ว (90 องศา) และปรับความกว้างได้ 3.54 นิ้ว (90 องศา)



จอแสดงผลนี้สามารถปรับเอียงได้ 3.54 นิ้ว (90 องศา) และปรับความสูงได้ 3.54 นิ้ว (90 องศา) และปรับความกว้างได้ 3.54 นิ้ว (90 องศา)

หมายเหตุ: การปรับตั้งจอแสดงผลนี้จำเป็นต้องใช้เครื่องมือที่เหมาะสมและปฏิบัติตามคำแนะนำในการใช้งาน